

## Gemeinsam auch große Herausforderungen meistern

Einkaufszentrum Dreiländergalerie, Weil am Rhein

**Um auch herausfordernde Bauvorhaben im geplanten Zeit- und Kostenrahmen abwickeln zu können, sind große Mengen an Schalungs- und Gerüstmaterial erforderlich. In Weil am Rhein zeigte sich, dass die Koordination von Personal und Material insbesondere auch auf Basis einer guten, vertrauensvollen Zusammenarbeit aller Beteiligten zum gewünschten Erfolg führen kann. Hierbei unterstützte PERI den raschen Baufortschritt mit umfassendem Support sowie Schalungs- und Gerüstkompetenz aus einer Hand.**

Wenn im Herbst dieses Jahres die neue Dreiländergalerie ihre Pforten öffnet, erhält die Stadt Weil am Rhein mit ihrer Nähe zu Frankreich und der Schweiz ein modernes, attraktives Shoppingcenter mit „grenzenlosem“ Einzugsgebiet. Dessen zentrale Lage am Europaplatz wartet zudem mit einer idealen Verkehrsanbindung per Straße und Schiene auf. Das architektonisch aufwendig gestaltete, insgesamt siebenstöckige Gebäude weist eine fließende Formensprache auf, die sich von der gelochten Metallfassade bis in das Gebäudeinnere fortsetzt. Drei Ober- und ein Hanggeschoss bieten mit 25.000 m<sup>2</sup> Verkaufs- und Handelsfläche Platz für rund 65 Dienstleistungs- und Einzelhandelsanbieter, etwa 550 Stellplätze sind in den drei unterirdischen Parkebenen untergebracht.

### Herausforderndes Bauprojekt

Das komplexe Bauprojekt weist dabei einige Besonderheiten auf: Durch die Hanglage ergibt sich zwischen den beiden längsseitigen Zufahrtsstraßen innerhalb der knapp 100 m Baufeldbreite einen Höhenunterschied von bis zu 10 m. Zudem ist die Wendeschleife der Straßenbahnlinie S8 integraler Bestandteil der Projektplanung, dessen rundes Solitärgebäude mit den Obergeschossen des Einkaufszentrums miteinander verbunden ist. Der Solitär mit Gastronomie und Betriebsbüro dient zudem als zusätzlicher Eingangsturm zum Hauptgebäude.

**PERI Vertrieb Deutschland  
GmbH & Co. KG  
Schalung Gerüst Engineering**

Sie haben Fragen zu einer Veröffentlichung oder benötigen zusätzliche Informationen? Dann kontaktieren Sie uns – wir helfen gerne weiter: [presse@peri.de](mailto:presse@peri.de)



[www.peri.de/presse](http://www.peri.de/presse)

Die für den späteren Betrieb des Einkaufszentrums vorteilhafte Verkehrsanbindung mit der Straßenbahndienststelle nach Basel und eingerahmt zwischen Bundesstraße B3, Müllheimer Straße und Eisenbahnlinie ist ein entscheidender Standortvorteil, stellte aber die ausführende Bauunternehmung W.S. Gewerbebau GmbH bei der Errichtung des Rohbaus vor große Herausforderungen. Denn die äußerst exponierte Lage engt die Platzverhältnisse extrem ein. Zudem musste der Straßenbahnbetrieb der S8 inmitten des Baufelds zu jeder Zeit aufrechterhalten werden. Entsprechend knapp bemessen waren auch die Aufstellflächen für die Baustellencontainer zwischen Baugrubenverbau und Müllheimer Straße, die bis zu drei Containerebenen dienten zudem als Sicht- und Lärmschutz für die Anlieger. Mangels verfügbarer Lager- und Montageflächen erfolgte die Lkw-Anlieferung just in time, die Andienung für die in Spitzenzeiten bis zu 150 Fahrzeuge pro Tag war über die halbseitig gesperrte Bundesstraße B3 nur von einer Objektseite aus möglich.

## **Kurze Bauzeit**

Trotz der beachtlichen Dimensionen und den herausfordernden Randbedingungen des anspruchsvollen Bauprojekts konnte das Baustellenteam der W.S. Gewerbebau den Rohbau nach nicht einmal 2 Jahren Bauzeit im Sommer 2021 fertigstellen. 38.000 m<sup>3</sup> Beton wurden mithilfe Schalung und Gerüst von PERI in Form gebracht. In einer Geschwindigkeit, die manchmal selbst die Bauplanung ins Schwitzen brachte, um auch bei Umplanungen mit dem schnellen Baufortschritt Schritt halten zu können. Selbst unter den Bedingungen einer konsequenten Umsetzung von Hygienemaßnahmen und teilweise auftretenden Lieferengpässen bei Baumaterial konnte das eingeschlagene Tempo nahezu ungebremst beibehalten werden. Dabei war bemerkenswert, dass die erfahrene und engagierte Baustellenleitung den gesamten Personal- und Materialeinsatz mit nur einem Polier und einem Bauleiter vor Ort koordinierte.

## **Umfassender Support**

PERI unterstützte das Bauvorhaben mit einem Mix aus technischem und logistischem Support über alle Bauphasen hinweg. Angepasst an den Baufortschritt, planten die Erfurter PERI Ingenieure den Schalungs- und Gerüsteinsatz bis ins Detail. Auf Basis der gemeinsam mit der Baustelle erarbeiteten Einsatz- und Taktplanung wurde die Materiallieferung koordiniert. Mithilfe gut vernetzter Mietlagerstandorte konnte PERI selbst große

**PERI Vertrieb Deutschland  
GmbH & Co. KG  
Schalung Gerüst Engineering**

Sie haben Fragen zu einer Veröffentlichung oder benötigen zusätzliche Informationen? Dann kontaktieren Sie uns – wir helfen gerne weiter: [presse@peri.de](mailto:presse@peri.de)



[www.peri.de/presse](http://www.peri.de/presse)

Materialmengen zum geforderten Zeitpunkt sowie in der benötigten Menge und Qualität zur Verfügung stellen. In Spitzenzeiten waren beispielsweise bis zu 7.000 m<sup>2</sup> Deckenschalung, zumeist SKYDECK mit dem Fallkopf zum Schnellausschalen, und 7.500 MULTIPROP Alu-Deckenstützen im täglichen Einsatz. Damit konnten knapp 60.000 m<sup>2</sup> Deckenfläche mit Raumhöhen von 2,90 m in den Parkgeschossen bis 5,20 m in den Obergeschossen bei größtenteils 38 cm Deckenstärke in kürzester Zeit realisiert werden.

Durchstützungen über mehrere Geschosse hinweg wurden mit Traggerüst-Stütztürmen aus dem PERI UP Gerüstbaukasten ausgeführt. PERI UP fand zusammen mit VARIOKIT Systembauteilen auch bei der Ausbildung des Schutzgerüsts über die Straßenbahnlinie Verwendung, um den Bahnbetrieb sowie eine Baustraße zuverlässig von den Bauarbeiten abzuschotten.

Die Stahlbetonwände wurden mithilfe der einseitig bedienbaren MAXIMO Rahmenschalung hergestellt. Von den insgesamt knapp 40.000 m<sup>2</sup> Wand- und Stützenfläche war bei den Außenwänden der Untergeschosse ein Großteil einhäuptig zu betonieren. MAXIMO wurde hierfür mit dem Stützbock SB kombiniert, um den auftretenden Betondruck zuverlässig ableiten zu können. Darüber hinaus halfen projektspezifisch konstruierte und vorgefertigt angelieferte 3D-Sonderschalungselemente, die komplex geformten Stützenfüße als Fundament für die Zwei- und Dreifach-Schrägstützen herzustellen. Insbesondere aufgrund der beengten Platzverhältnisse ohne Lager- und Montageflächen waren der hohe Vorfertigungsgrad und die ähnlich einer Systemschalung verwendbaren Einzelelemente von großem Vorteil.

## **Projekt- und Kundenpartnerschaft**

Neben der Schalungskompetenz konnten die Erfurter PERI Ingenieure das Baustellenteam auch mit ihrer Gerüstkompetenz unterstützen. Denn immerhin waren 15.000 m<sup>2</sup> Fassadenfläche baubegleitend sowie für die nachfolgenden Gewerke einzurüsten. PERI stellte hierfür den Kontakt zu Gloser Gerüstbau GmbH her, der entsprechend leistungsstark auch solche Großprojekte zuverlässig abwickeln und zudem eine wirtschaftliche Gerüstlösung auf Basis des PERI UP Fassadengerüst anbieten konnte. Die Gloser Gerüstkolonne errichtete die Einrüstung auf Basis der systemintegrierten Sicherheit mit vorlaufendem Geländer. Dabei wird das Geländer für die nächste Ebene mit dem Easy Stiel ohne Zusatzbauteile von der unteren Gerüstlage aus montiert. Zudem

**PERI Vertrieb Deutschland  
GmbH & Co. KG  
Schalung Gerüst Engineering**

Sie haben Fragen zu einer Veröffentlichung oder benötigen zusätzliche Informationen? Dann kontaktieren Sie uns – wir helfen gerne weiter: [presse@peri.de](mailto:presse@peri.de)



[www.peri.de/presse](http://www.peri.de/presse)

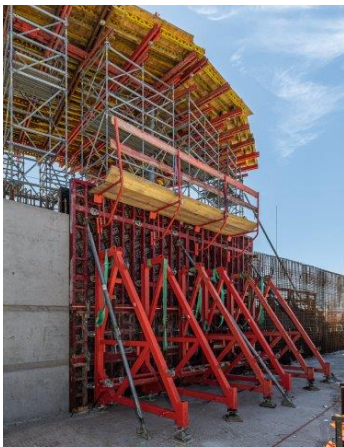
ermöglicht der Gerüstknoten am Easy Stiel auch die Einrüstung anspruchsvoller Bauteilgeometrien. Damit ließen sich auch runde Fassaden nahezu ohne aufwendige Kupplungsarbeiten montieren – aufgrund der ohne Stolperstellen eben ausgebildeten Arbeitsflächen ein großer Vorteil auch für alle Gerüstnutzer.



**Bild 1**

PERI unterstützte den schnellen Baufortschritt der Dreilängergalerie mit Schalung und Gerüst aus einer Hand.

(Foto: PERI Deutschland)



**Bild 2**

Bestandteil der PERI Lösung waren Schutzgerüste auf Basis der PERI UP und VARIOKIT Baukastensysteme sowie MAXIMO und Stützbock SB zum einhäuptigen Schalen.

(Foto: PERI Deutschland)



**Bild 3**

Die exponierte Hanglage mit beengten Platzverhältnissen stellte die Bauausführung vor große Herausforderungen.

(Foto: PERI Deutschland)

**PERI Vertrieb Deutschland  
GmbH & Co. KG  
Schalung Gerüst Engineering**

Sie haben Fragen zu einer Veröffentlichung oder benötigen zusätzliche Informationen? Dann kontaktieren Sie uns – wir helfen gerne weiter: [presse@peri.de](mailto:presse@peri.de)



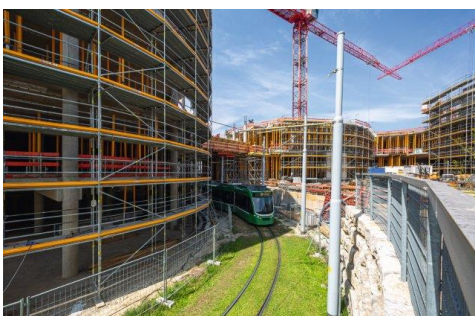
[www.peri.de/presse](http://www.peri.de/presse)



**Bild 4**

In Spitzenzeiten waren bis zu 7.000 m<sup>2</sup> Deckenschalung, zumeist SKYDECK mit dem Fallkopf zum Schnellausschalen, und 7.500 MULTIPROP Alu-Deckenstützen im täglichen Einsatz.

(Foto: PERI Deutschland)



**Bild 5**

Der Straßenbahnbetrieb inmitten des Baufelds musste während der gesamten Bauphase aufrechterhalten werden.

(Foto: PERI Deutschland)



**Bild 6**

Trotz der beachtlichen Dimensionen und den herausfordernden Randbedingungen des anspruchsvollen Bauprojekts konnte der Rohbau nach nicht einmal 2 Jahren Bauzeit fertiggestellt werden.

(Foto: PERI Deutschland)



**Bild 7**

Der Gerüstknoten am Easy Stiel ermöglichte die Einrüstung auch anspruchsvoller Bauteilgeometrien nahezu ohne aufwendige Kupplungsarbeiten.

(Foto: PERI Deutschland)

**PERI Vertrieb Deutschland  
GmbH & Co. KG  
Schalung Gerüst Engineering**

Sie haben Fragen zu einer Veröffentlichung oder benötigen zusätzliche Informationen? Dann kontaktieren Sie uns – wir helfen gerne weiter: [presse@peri.de](mailto:presse@peri.de)



[www.peri.de/presse](http://www.peri.de/presse)





**Bild 8**

Mithilfe des PERI UP Fassadengerüst wurden 15.000 m<sup>2</sup> Fassadenfläche baubegleitend eingerüstet – dank systemintegrierter Sicherheit ohne Zusatzbauteile.

(Foto: PERI Deutschland)



**Bild 9**

Das runde Solitärgebäude inmitten der Straßenbahn-Wendeschleife dient als Eingangsturm zu den Obergeschossen der Dreiländergalerie.

(Foto: PERI Deutschland)

## **Bauunternehmen**

W.S. Gewerbebau GmbH, Kirchhasel

## **Gerüstbauunternehmen**

Gloser GmbH, Walzbachtal

## **Projektbetreuung**

PERI Niederlassung Leipzig, Vertriebs- und Ingenieurbüro Erfurt

**PERI Vertrieb Deutschland  
GmbH & Co. KG  
Schalung Gerüst Engineering**

Sie haben Fragen zu einer Veröffentlichung oder benötigen zusätzliche Informationen? Dann kontaktieren Sie uns – wir helfen gerne weiter: [presse@peri.de](mailto:presse@peri.de)



[www.peri.de/presse](http://www.peri.de/presse)